

PRODUKTINFORMATION

MODULAR SERVER

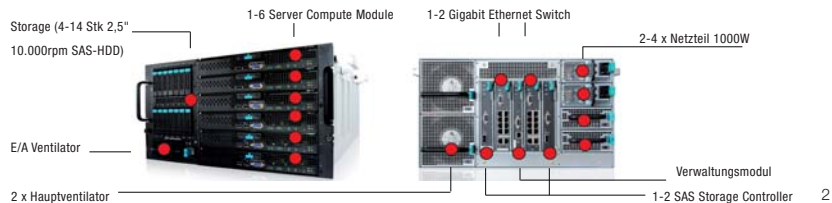


DIE AUSFALLSICHERE VIRTUALISIERUNGSPLATTFORM MIT INTEGRIERTER SAN-STORAGE

Entscheiden auch Sie sich für die Spitze an Kompetenz und Erfahrung

Sie wünschen sich eine ganzheitliche Serverlösung, die einfach zu verwalten ist, sich Ihren Bedürfnissen flexibel anpasst, durch eine hohe Performance besticht, gleichzeitig Ausfallsicherheit garantiert und zudem Kosten spart.

Mit dem redundanten Aufbau des Intel® Modular Server in Kombination mit VMware® und unserem Knowhow schöpfen Sie alle Möglichkeiten moderner und flexibler Hochverfügbarkeitslösungen aus. L-mobile Modular Server wächst problemlos mit Ihren Anforderungen. Mit dem L-mobile Modular Server bieten wir Ihnen einen professionellen all-in-one Service, der die beste Lösung für Sie bereit hält. Denn eine zukunftsorientierte konzeptionelle IT-Infrastrukturberatung legt die Basis für Auswahl und Lieferung der adäquaten IT-Technik sowie für eine rasche und reibungslose Implementierung Ihres maßgeschneiderten zentralen Serversystems.



DIE SERVERLÖSUNG, DIE MIT IHREN ANFORDERUNGEN MITWÄCHST...

AUSFALLSICHER

- Hochverfügbarkeit durch redundante Komponenten und VMware®
- Automatische Ausfallsicherung und Backup möglich
- Sichere Storage-Lösung mit Kapazitäten im TeraByte-Bereich

PERFORMANT

- Intel® Multi-Flex Server Compute Module mit neuesten Nehalem-CPU's
- Schneller DDR3 RAM-Speicher / Storage mit Durchsatz wie Fibre Channel
- Intel® Xeon Quad-Core Prozessoren bis 2,8 GHz und 8 MB Cache

FLEXIBEL

- Passen Sie die Kapazitäten der Nachfrage im laufenden Betrieb an
- Skalierbares Wachstum mit bis zu 6 Server-Modulen und 14 HDD für Storage
- Storage-Erweiterung über externe Zusatzgehäuse möglich

EINFACH

- Das integrierte System ist mit wenigen Handgriffen verwaltbar
- Einfachste Wartung durch Komponententausch im laufenden Betrieb
- Administration des kpl. Systems über webbasierte zentrale Management-Konsole

KOSTENGÜNSTIG

- Senken Sie Ihre IT-Kosten auf Jahre
- Drastische Verringerung des Stromverbrauchs (bis zu 80% Reduktion)

Technische Daten

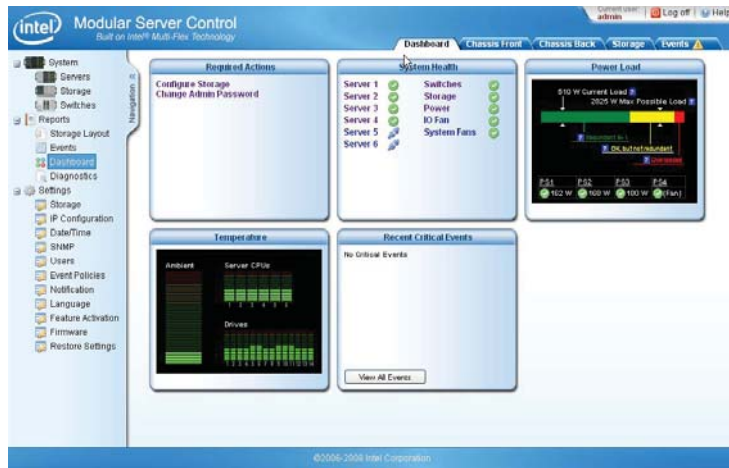
Intel® Chassis MFSYS25	
Höhe	6 HE
Breite	261.62 mm (B)
Tiefe	721.36 mm (T)
Gewicht	85 kg
Anzahl Compute Modules	Max. 6 Compute Modules
Anzahl möglicher Festplatten	Max. 14 x 2,5" SAS Hot-Swap HDD
I/O Modules	1x Management Module 1-2 Intel® SAS Storage Controller Module (opt. redundant) 1-2 Intel® Gigabit Ethernet Switch (opt. redundant)
Lüfter (Front)	1 x Intel® I/O Fan Modul Hot-Swap
Lüfter (Rückseite)	2 x Intel® Main-Fan Module Hot-Swap
Systemlautstärke OS	
Operating Mode (1m Entfernung)	70 dBA
Idle Mode (1m Entfernung)	60 dBA
Stromverbrauch	
Stromverbrauch Leerlauf (bei Volllausst.)	1300 W
Stromverbrauch Volllast (bei Volllausst.)	1850 W
Management Modul	
I/O	1x externer 10/100 Ethernet Port
Features	<ul style="list-style-type: none"> · Konfiguration und Verwaltung des Storage-Sub-Systems · Remote KVM Laufwerkseinbindung je Compute Module · Error und Event-Logging · Command Line Interface (CLI) · SNMP Benachrichtigung · Zugriff über Webinterface

Technische Daten

Intel® Server Compute Modul	
Chipsatz	Intel 5520 (Tylersburg)
Systembus	QPI 4.8 GT/s MHz, QPI 5.8 GT/s MHz, QPI 6.4 GT/s MHz
Prozessor	Intel Xeon 55xx
Hauptspeicher	Max. 96 GB (12 DIMMs)
LAN Onboard	2x integrierte 10/100/1000 Ethernet-Ports (Intel 82575EB) (optional erweiterbar auf 4 Ethernet-Ports via Ethernet-Erweiterungskarte)
Onboard-RAID	LSI 1064e SAS Controller
Onboard-VGA	Server Engines* LLC Pilot II* controller with 64MB DDR2 memory, 8MB allocated to graphics
Interne Anschlüsse	1x Intel I/O Mezzanine Connector 1x USB-Header
Externe Anschlüsse	1x VGA Port 4x USB 2.0 Ports
Intel® Ethernet-Erweiterungskarte bei Einsatz redundantem Switch	Ethernet-Erweiterungskarte für Compute Modules Erweiterung der 2 Onboard-LAN-Ports auf 4 LAN Ports Bei Verw. der Mezzanine-Card 2. Ethernet-Switch benötigt
Intel® SAS Storage Controller	
RAID-Level	RAID 0, 1, 1E, 5, 6, 10
I/O	1x externer Mini-SAS-Port 6x interne 3GbPS SAS Channel
Redundanz	Active-Active
BBU	(512 MB Cache)
Intel® Gigabit Ethernet Switch	
Ports	10x externe 10/100/1000GbE Full-Duplex Ports 12x interne 1GbE Full-Duplex Ports
Management	· Port, VLAN and Advanced Switch Konfiguration via Management Module
Layer 2+ Features	· ACL · QOS · Link Aggregation · 10k Jumbo Frame Support · VLAN · STP · RSTP · Non-blocking I/O, wire-speed performance

MANAGEMENT DASHBOARD

Von jedem Platz aus auf den Server aufschalten – alles auf einen Blick



6

MANAGEMENT SERVER

Verwalten und konfigurieren der physischen Servereinheiten (Blades)



7

MANAGEMENT STORAGE

Konfiguration der Laufwerke
und Storage Pools

The screenshot shows the Intel Modular Server Control interface for Storage management. The main area displays 'Storage Pool 1' with a total capacity of 271.94 GB. It lists three drives: 'Management' (75.00 GB), 'Finance' (75.00 GB), and 'Unallocated' (71.94 GB). Below this, there are 'Management' actions like Assign, Delete, Rename, Expand, Initialize Boot Sector, Change Affinity, and Global Actions. A 'Virtual Drive Help' button is also present. At the bottom, the 'Virtual Drive Properties' table is shown.

Property	Value
Status	Synchronizing
Name	Management
ID	2232000155006A00
Size	75.00GB
RAID Level	RAID0
Affinity/Drive	SCM 1/SCM 1

Assigned to	Drive Number
Server 1	0

8

MANAGEMENT SWITCHES

Verwalten und konfigurieren
der Netzwerkkomponenten
(Switches)

The screenshot shows the Intel Modular Server Control interface for Switch management. The main area displays a physical view of the server chassis with network ports labeled 'SCT 1', 'SCT 2', 'SCT 3', and 'SCT 4'. Below this, there are 'Switch 1' actions like Configure Ports, Reset, Advanced Configuration, Switch Help, and Get Help. At the bottom, the 'Product Data' table is shown.

Property	Value
Status	OK
Product Name	QsgBR Ethernet Switch
Manufacturer	Intel Corporation
Manufacture Date	2007-08-23 12:15:39 PM
Part Number	D70739-402
Serial Number	82TC73360278
Asset Tag	
Network Address (MAC)	00:15:17:34:AD:FE
Up Time	9 days 18:09:20
Product ID	INTEL_0M
HW Version	D70739-402
Boot Version	1.0.0.0
BW Version	1.0.0.27
Base MAC	00:15:17:34:AD:FE

9



D-71560 Sulzbach / Murr

T +49 (7193) 93 12-0

D - 53111 Bonn

T +49 (7193) 93 12 - 240

l-mobile.com